

ArcGIS Online

ArcGIS Online je GIS v cloudu. Poskytuje nejrůznější služby GIS v prostředí internetu, např. úložné místo, publikaci mapových služeb, tvorbu interaktivních map a jejich sdílení, ad.

Software je okamžitě připraven k použití, není třeba nic instalovat. Mapy je možno sdílet na webových stránkách, ve webových aplikacích.

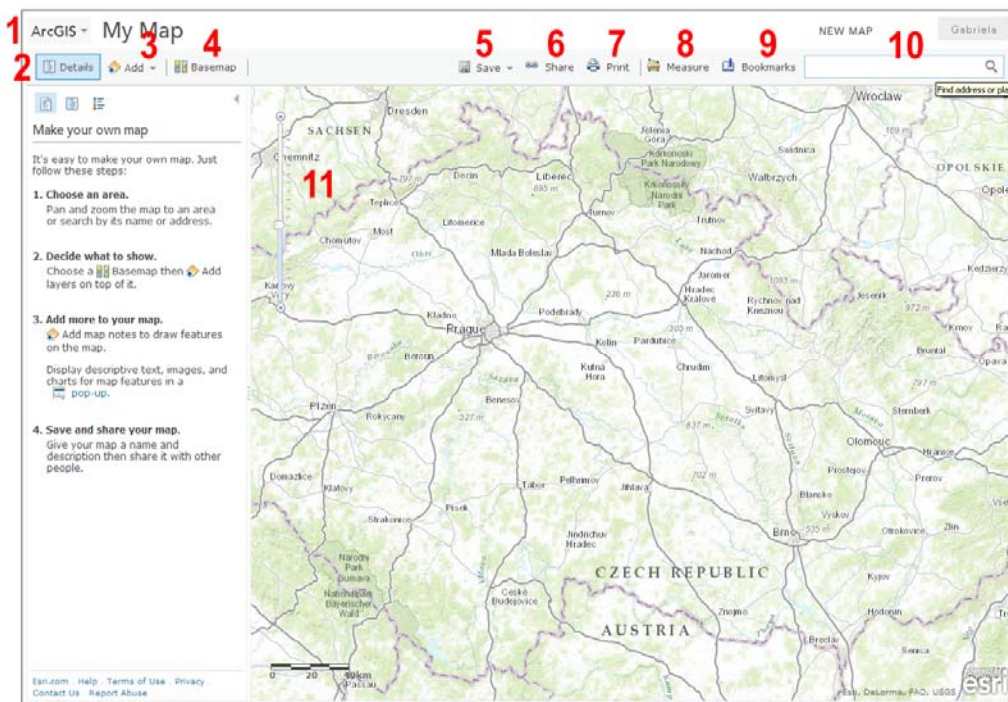
S ArcGIS Online lze vytvářet, ukládat a upravovat své vlastní mapy. Nutná je registrace – vytvoření vlastního účtu (Public Account). Vaše mapy se ukládají do složky „My content“.

Online aplikace jsou přístupné na adrese <http://www.arcgis.com/home/>.

1. ArcGIS.com Viewer

ArcGIS.com Viewer je jednoduchá webová mapová prohlížečka. Na základě různých podkladových map můžete vytvořit vlastní obsah nebo vyhledat již vytvořené mapy, které si upravíte podle vlastní potřeby.

Popis funkcí ArcGIS Viewer



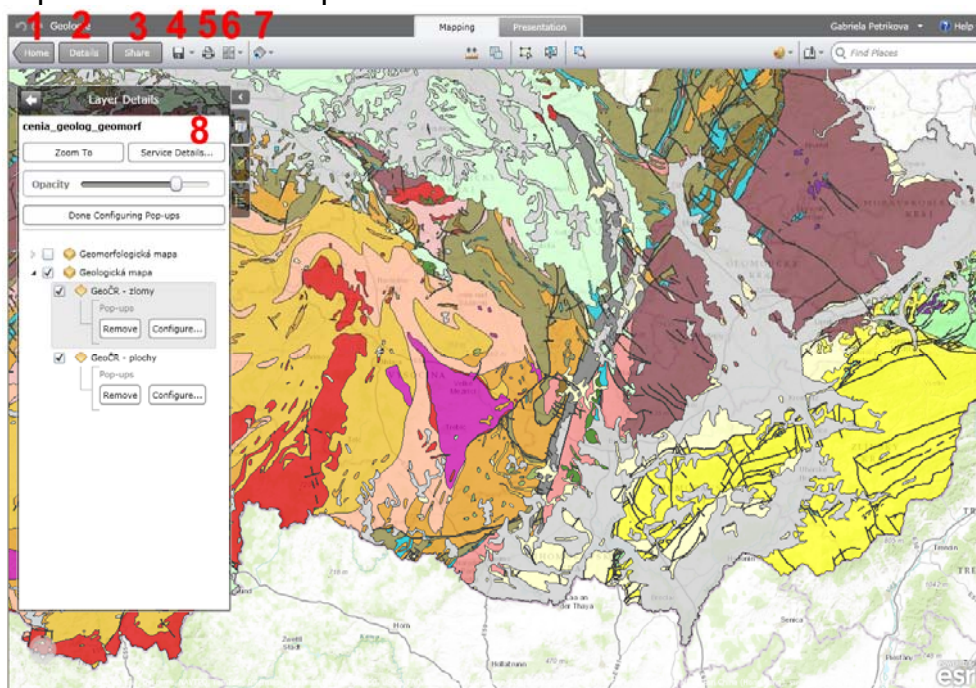
- 1 Základní menu – odkazy na vlastní obsah, galerii dostupných map, atd.
- 2 Detailní informace o mapě – seznam zobrazených vrstev, legenda, metadata, ...
- 3 Přidávání obsahu – dostupných vrstev, využití WMS služeb, přidávání značek z dostupné galerie, vlastních dat ve formátu GPX, CSV a zazipované soubory shapefiles
- 4 Výběr podkladové mapy z nabídky
- 5 Uložení mapy na příslušném serveru
- 6 Nastavení sdílení mapy
- 7 Tisk mapy
- 8 Nástroj pro měření vzdáleností v mapě


- 9 Záložky pro místa v mapě
- 10 Vyhledávání míst
- 11 Mapové okno

2. ArcGIS Explorer Online

Širší možnosti nabízí webová aplikace ArcGIS Explorer Online, ve které můžete navíc vytvářet kartogramy, nastavovat vyskakovací okna, zobrazovat srovnávací grafy ad. ArcGIS Explorer Online rovněž nabízí možnost tvorby interaktivních prezentací.

Popis funkcí ArcGIS Explorer Online



- 1 Návrat na hlavní stránku
 - 2 Informace o zobrazené mapě
 - 3 Nastavení sdílení mapy
 - 4 Uložení mapy
 - 5 Tisk mapy
 - 6 Výběr podkladové mapy z nabídky
 - 7 Přidávání obsahu – dostupných vrstev, využití WMS služeb, přidávání značek z dostupné galerie, vlastních dat ve formátu GPX, CSV a zazipované ve formátu SHP
 - 8 Prvky pro nastavení interaktivity mapy – zobrazení dat z vybraných vrstev pomocí vyskakovacích oken (pop-ups), barevné škály (configure display)
-  Funkce Dashboard – zobrazování grafů